

# Mein Linzerheim Kur und Erholung



Peter Mayr / ÖGK

# Wartebereich 5

Moderne  
Therapien in  
einem Ambiente  
zum Wohlfühlen.

# Mein Gesundheitszentrum Linzerheim

Das Gesundheitszentrum Linzerheim Bad Schallerbach ist eine Einrichtung der Österreichischen Gesundheitskasse (ÖGK). Es steht Patientinnen und Patienten zur Kur und Erholung zur Verfügung. **Gesundheitsfördernde Kuranwendungen** und eine **kompetente ärztliche und therapeutische Betreuung** haben oberste Priorität im Gesundheitszentrum Linzerheim. Es stehen **modernste Therapiemöglichkeiten und Trainingsgeräte** zur Verfügung.

Unser Team steht Ihnen mit Fachwissen und Einfühlungsvermögen jederzeit gerne zur Seite.

Landschaftlich reizvoll im schönen Trattnachtal (Hausruckviertel) gelegen, hat der **Kurort Bad Schallerbach** seit dem Jahr 1918 große Bedeutung als Rheumheilbad. Eingebettet in die Vitalwelt Bad Schallerbach können Gäste des Linzerheims zahlreiche Attraktionen der Region genießen.

**WILLKOMMEN!**

**Wir wünschen Ihnen  
den bestmöglichen  
Kurerfolg und gute  
Regeneration!**



# Voraussetzungen und Kurangebote

Voraussetzung ist ein Antrag auf Kur bzw. Erholung von Ihrer Hausärztin bzw. Ihrem Hausarzt oder Ihrer Fachärztin bzw. Ihrem Facharzt oder einem Krankenhaus. Eine Bewilligung Ihres zuständigen Sozialversicherungsträgers ist Bedingung für die Aufnahme in das Gesundheitszentrum Linzerheim. Sie müssen Ihre täglichen Verrichtungen wie Körperpflege selbstständig bewerkstelligen können und ausreichend mobil sein. Ist eine **Begleitperson** notwendig, muss das die zuweisende Ärztin bzw. der zuweisende Arzt bereits bei der Antragstellung vermerken.

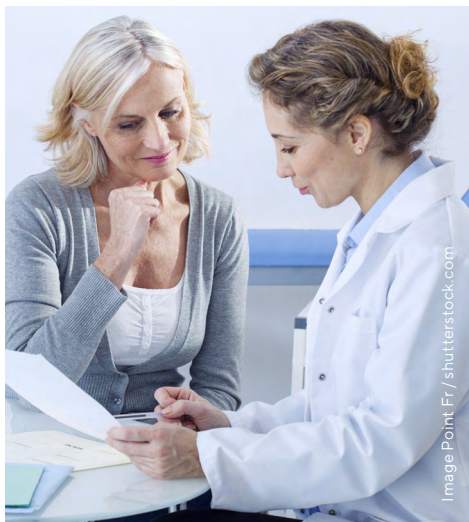
**Nach der ärztlichen Untersuchung wird ein individuelles, auf Ihre Bedürfnisse abgestimmtes Behandlungsprogramm zusammengestellt.**

## **Bitte beachten:**

Bettlägrige Personen können leider nicht im Gesundheitszentrum Linzerheim aufgenommen werden.

## **Benötigen Sie einen Rollstuhl?**

Geben Sie uns bitte unmittelbar nach Erhalt der Bewilligung Bescheid, damit wir Ihnen ein geeignetes barrierefreies Zimmer zur Verfügung stellen können. Bitte kontaktieren Sie uns unter der Telefonnummer +43 5 0766-14425500.



## Unser Therapieangebot

Ärztliche Leistungen: Diagnostik und Therapieverordnungen, medikamentöse und nicht-medikamentöse Schmerztherapie

---

Physiotherapie: Einzel- und Gruppentherapien, medizinische Trainingstherapie, Atemtherapie, Beckenbodentraining, Wirbelsäulengymnastik, Nordic Walking

---

Ergotherapie: Einzel- und Gruppentherapie

---

Diätologie: Diät- und Ernährungsberatung, Bioimpedanz-Messung (BIA), Lehrküche, Ernährungsvorträge

---

Psychologie: Einzel- und Gruppenberatung, Entspannungsgruppen, psychologische Vorträge und Workshops

---

Heilmassagen, manuelle Lymphdrainage, Bindegewebsmassage, Überwasserdruckstrahlmassagen

---

Hydrotherapie

---

Wärme- und Kältetherapie

---

Elektrotherapie: Nieder- und Mittelfrequenzbehandlungen, Ultraschall

---

Wundmanagement

---

# Individuelle Angebote

## Wirbelsäule & Osteoporose

Das Programm für Patientinnen und Patienten mit degenerativen Erkrankungen des Bewegungs- und Stützapparates bietet passive Therapien und aktive Maßnahmen, um die Stabilität der Wirbelsäule und Gelenke zu verbessern. Zum Kurprogramm für Patientinnen und Patienten mit Osteoporose zählen u.a. körperaktivierende Maßnahmen sowie psychologische und diätologische Beratung über richtige Ernährung bei verminderter Knochendichte.

## Gesundheitsvorsorge Aktiv

Die Gesundheitsvorsorge Aktiv (GVA) wird bei Erkrankungen des Bewegungs- und Stützapparates angeboten. Im Mittelpunkt stehen die Behandlung des Grundleidens sowie die Verbesserung der Lebensstilfaktoren Bewegung, mentale Gesundheit und Ernährung. Das Programm besteht aus unterschiedlichen Modulen. Das Programm Gesundheitsvorsorge Aktiv wird in Zusammenarbeit mit der Pensionsversicherung angeboten.

## Stationäre Raucherentwöhnung

Die dreiwöchige stationäre Raucherentwöhnung richtet sich an stark tabakabhängige Personen, die bereits an Erkrankungen leiden, die durch das Rauchen entstehen oder sich verschlechtern (z.B. Durchblutungsstörungen oder Lungenkrankheiten wie COPD). Auf dem Programm der Raucherentwöhnung stehen unter anderem Psychotherapie, Herz-Kreislauf-Training, Atemtherapie, Entspannungstechniken sowie Ernährungsberatung.

## ANNA – Angehörige nehmen Auszeit

ANNA ist ein stationäres Erholungsangebot für pflegende Angehörige, die ganzjährig einen Angehörigen betreuen. Neben dem umfangreichen medizinischen Leistungsspektrum wird bei ANNA auch ein abwechslungsreiches Rahmenprogramm angeboten. So können Sie sich erholen und Tipps und Hilfen für die oft körperlich und psychisch belastende Arbeit mit nach Hause nehmen.



### Gesunde Küche

Unsere gesunde, schmackhafte Küche bietet täglich drei abwechslungsreiche Menüs zur Auswahl sowie frische Salate. Das Küchenteam des Gesundheitszentrums Linzerheim verwendet vorwiegend saisonale und regionale Produkte in bester Qualität. Unsere Diätologinnen und Diätologen beraten Sie gerne und unterstützen Sie bei der Auswahl Ihres Menüplans. Rund um die Uhr steht unsere Teebar kostenlos zur Verfügung.

# Kontraindikationen

## Ein Aufenthalt ist leider nicht möglich:

Pflegebedürftigkeit in erhöhtem Ausmaß  
(bis maximal Pflegestufe 2 möglich)

---

Jede akute Erkrankung, die einen Krankenhausaufenthalt notwendig macht

---

Akut entzündliche und ansteckende Krankheiten

---

Akute rheumatologische Erkrankungen

---

Herzinfarkt oder Schlaganfall innerhalb der letzten drei Monate

---

Tiefe Venenthrombose innerhalb der letzten drei Monate

---

Akute schwere Stoffwechsellentgleisungen (dekompensierte Leberzirrhose, Niereninsuffizienz, Diabetes mellitus)

---

Schlecht einstellbare Epilepsie

---

Unbehandelte Alkohol- und Drogenkrankheit

---

Schwere Depression, Psychosen, Essstörungen

---

Demenzielles Syndrom

---

Schwangerschaft (GVA nicht möglich, für Kur und Erholung bitte um Rückfrage im Gesundheitszentrum)

---





## Moderne Zimmer

Das Gesundheitszentrum Linzerheim bietet 72 Einzel- und neun Zweibettzimmer. Alle Zimmer sind mit Dusche, WC, Festnetztelefon und Fön sowie Fernseher und Zimmersafe ausgestattet. Zusätzlich zu dieser Grundausstattung wurden einige Zimmer für Menschen mit besonderen Bedürfnissen gestaltet.

Entspannung finden Sie in den Freizeiträumen. Die Bibliothek bietet zahlreiche Bücher, Unterhaltungsspiele und verschiedene Tageszeitungen. Im Mehrzweckraum können gegen eine geringe Gebühr Waschmaschinen, Trockner und Bügeleisen genutzt werden. Eine Schuhputzmaschine steht im Foyer des Hauses bereit.



Auch Unterwassertherapie zählt zum Programm des Linzerheims.

Elisabeth Grebe / ÖGK



Regina Sturm / ÖGK



Robyn Mielekenczie / shutterstock

## Dauer und Kosten

Der Aufenthalt im Gesundheitszentrum Linzerheim dauert drei Wochen. Im Regelfall ist für die Dauer des Aufenthaltes eine tägliche Zuzahlung (Selbstbehalt) zu entrichten. Die Höhe wird im Rahmen der Bewilligung bekannt gegeben. Den Selbstbehalt können Sie im Gesundheitszentrum

Linzerheim mittels Bankomatkasse oder in bar bezahlen.

### Terminabsage

Bitte wenden Sie sich sofort an uns, wenn Sie aus zwingenden Gründen den vereinbarten Termin für Ihren Aufenthalt absagen oder verschieben müssen.

## Kontakt und Information

### Mein Gesundheitszentrum Linzerheim

Grieskirchner Straße 6  
4701 Bad Schallerbach  
Telefon: + 43 5 0766-14425500  
E-Mail: sekretariat-linzerheim@oegk.at

Ausführliche Infos  
finden Sie unter:  
[www.gesundheits-  
kasse.at/linzerheim](http://www.gesundheitskasse.at/linzerheim)



# Anreise mit Zug oder Auto

## **Bahn:**

Vom Bahnhof Bad Schallerbach fährt halbstündlich der Citybus „Kurti“ zum Gesundheitszentrum Linzerheim. Der Citybus hat ab ca. 11.45 Uhr eine zweistündige Mittagspause.

## **Pkw:**

Über die A8 Innkreisautobahn – Ausfahrt Pichl bei Wels/Bad Schallerbach. Zunächst der Beschilderung ins Zentrum, dann beim Rathaus dem Wegweiser „Linzerheim“ folgen. Öffentliche Parkplätze stehen in Nähe unseres Hauses kostenlos zur Verfügung.

## **REISEKOSTEN**

**Die Kosten für die An- und Abreise werden nicht erstattet.**

## **Medieninhaber, Herausgeber und Redaktion:**

Österreichische Gesundheitskasse  
Wienerbergstraße 15-19, 1100 Wien  
[www.gesundheitskasse.at/impressum](http://www.gesundheitskasse.at/impressum)

**Hersteller:** ÖGK Hausdruckerei  
Satz- und Druckfehler vorbehalten.