

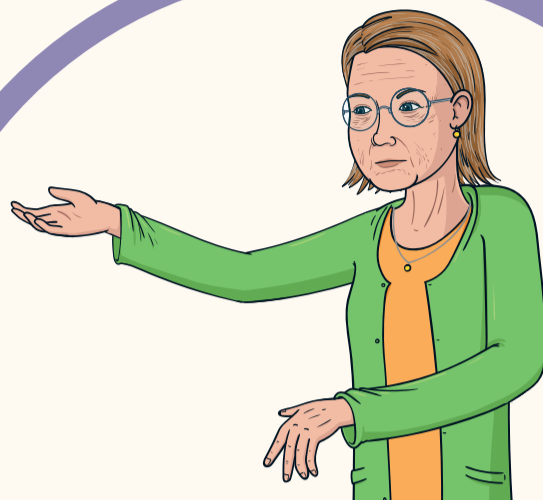
# Schlaganfall-Schnelltest

Frühsymptome mit dem **FAST**-Test rasch erkennen



## Face / Gesicht

Entsteht beim Versuch zu lächeln eine Grimasse oder hängt ein Mundwinkel herab?



## Arms / Arme

Können beide Arme angehoben werden, ohne dass ein Arm wieder nach unten fällt?

# FAST



## Speech / Sprache

Kann ein Satz nicht richtig gesprochen werden, ist die Sprache beeinträchtigt?



## Time / Zeit

Hat der Betroffene bei einer dieser Aufgaben Probleme, zählt jede Minute!

Wählen Sie bei Verdacht auf einen Schlaganfall den Notruf **144!**

**Zeit ist Hirn. Jede Minute zählt!**

[www.zeitisthirn.at](http://www.zeitisthirn.at)