



Beratung und Information:

In einem persönlichen Beratungsgespräch informieren wir Sie gerne über den für Sie passenden Zahnersatz und die anfallenden Kosten.

Bitte beachten Sie:

Wir fertigen Zahnersätze nur an, wenn sie aus medizinischen Gründen notwendig sind.

Termine:

Einen Beratungstermin vereinbaren Sie bitte unter der Telefonnummer: **05 0766-14103300** oder schicken Sie uns eine E-Mail: **zahnmedizin-linz@oegk.at**

Zahnersatz: Kronen, Brücken & Prothesen

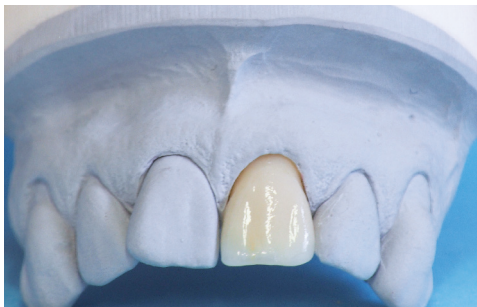


Die Krone

Kann ein Zahn mit einer Füllung nicht mehr ausreichend versorgt werden, sollte eine Krone angefertigt werden. Kronen bestehen entweder aus Vollkeramik oder aus Verblendkeramik mit einem Metallkern (edel oder unedel).

Für eine metallfreie Versorgung wird Zirkonoxid verwendet, das sich durch seine natürliche Ästhetik und hohe Festigkeit auszeichnet.

Jede Krone ist ein individuell angefertigtes Einzelstück. Die Farbe wird bestmöglich auf die der übrigen Zähne abgestimmt. Ist der betroffene Zahn bereits wurzelbehandelt oder ist für einen sicheren Halt zu wenig Zahnschubstanz vorhanden, muss dieser Zahn zuerst mittels Stift (Metall oder Glasfaser) aufgebaut werden.



Krone im Oberkiefer

Die Brücke

Kleinere Zahnlücken können durch eine Brücke geschlossen werden. Eine Brücke besteht aus (Pfeiler) Kronen und einem oder mehreren Zwischengliedern. Brücken werden wahlweise aus Vollkeramik, Verblendkeramik oder Zirkonoxid, das sich durch seine natürliche Ästhetik und hohe Festigkeit auszeichnet, angeboten.



Brücke im Oberkiefer

Die Prothese

Die Art des passenden Zahnersatzes hängt davon ab, ob eigene Zähne vorhanden sind oder nicht. Es gibt verschiedene Prothesen-Versorgungen:

- Metallgerüstprothese (zahn- und zahnfleischgetragen)
- Kunststoff-Totalprothese (nur zahnfleischgetragen)
- Kombiniertes Zahnersatz
 - Klammerzahnkronen mit Teilprothese
 - Höherwertiger kombinierter Zahnersatz mit Klammerzahnkrone und klammerlosen Halteelementen (Geschiebe)

Tipps zur Prothesen-Pflege

- Nach jeder Mahlzeit abspülen und mit einer Bürste reinigen
- Ein bis zwei Mal pro Woche Reinigung durch Einlegen in eine Prothesen-Lösung
- **Unsere Empfehlung:** Nutzen Sie die Möglichkeit zur professionellen Prothesenreinigung in unseren Zahngesundheitszentren

Die Prothese drückt?

Wenn Sie Schmerzen haben, kommen Sie bitte umgehend ins nächste ÖGK-Zahngesundheitszentrum.

Wichtig: Bitte lassen Sie die Prothese im Mund, damit etwaige Druckstellen festgestellt werden können!



Metallgerüstprothese mit Klammern



Kunststoff-Totalprothesen



Kombinierter Zahnersatz